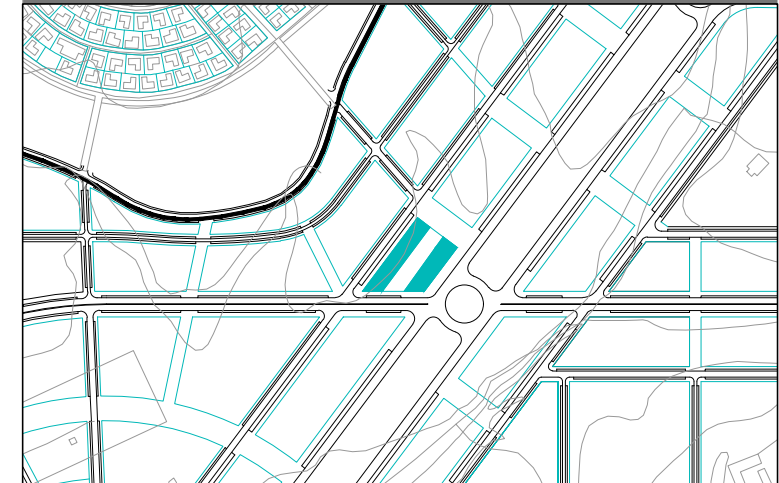


BPO 7 VIVIENDAS PROTEGIDAS

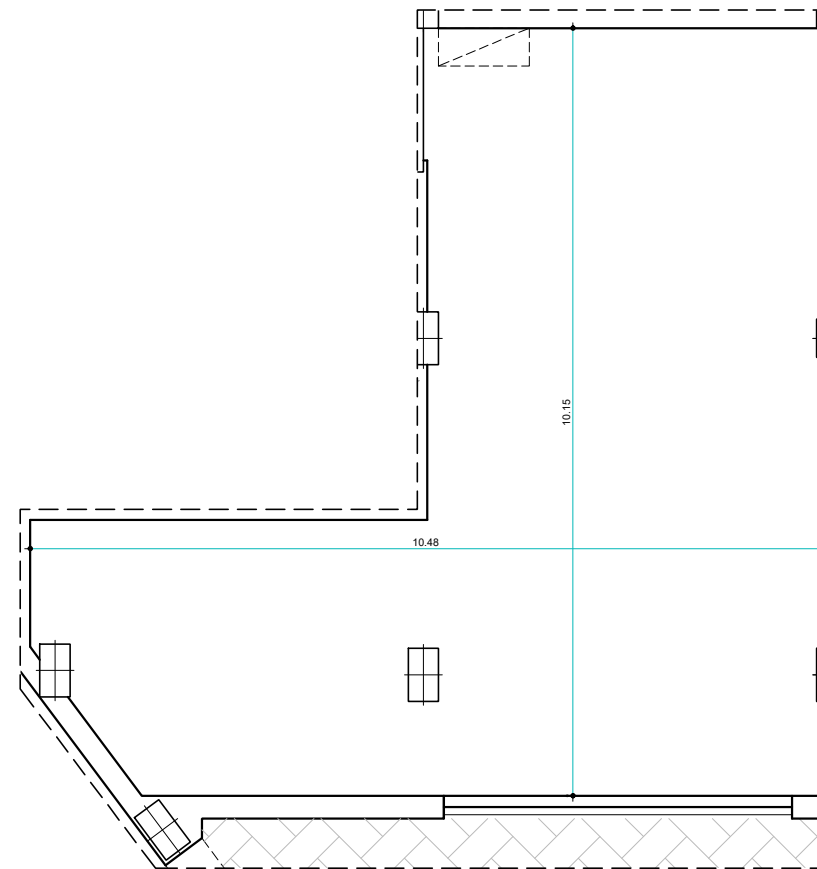
251 VPO, LOCALES, GARAJES Y TRASTEROS



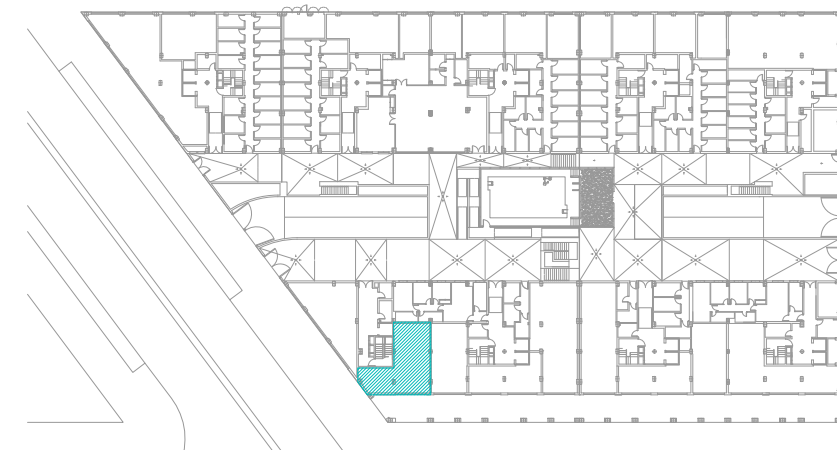
MANZANA BPO-7, SEN-1 "ENTRENÚCLEOS". DOS HERMANAS (SEVILLA)

LOCAL 15

SUPERFICIE CONSTRUIDA: 77,70m²



UBICACIÓN: planta baja.



PROMUEVE

BPO-7 VIVIENDAS PROTEGIDAS S.L.



ESCALA GRÁFICA

